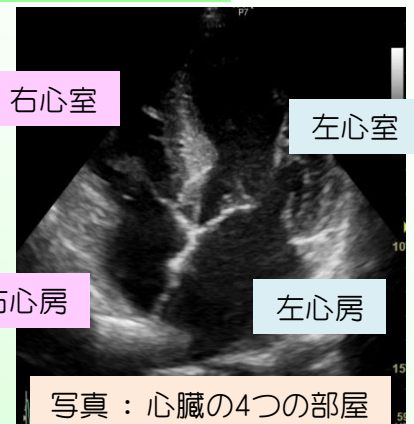


# 心エコー検査を受けられる患者様へ

## ◆心エコー検査とは

超音波の機械を胸元に当て、心臓の大きさや動き、弁の状態、血液の流れなどを観察し、ポンプが正常に働いているかどうかを判断する検査です。

この検査によって、心筋梗塞や心臓の肥大、弁膜症、先天性疾患などが分かります。



## ● 服装についてお願い

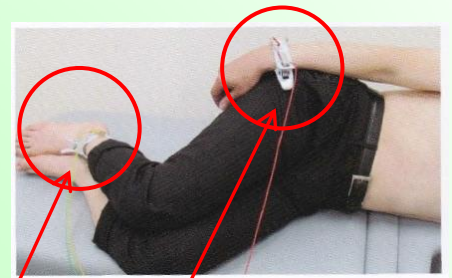
検査全体がスムーズに開始・終了出来るよう、ご協力お願い致します。

**胸元が出せる服装**（上下がつながっていない服装）

- ※ “ワンピース” や “つなぎ” はご遠慮願います。
- ※ ご希望の方は、上半身の検査衣をご用意します。

**足首が出せるような格好**（靴下、レギンスなど）

- ※ “タイツ” や “ストッキング” は避けて下さい。



右手・右足に心電図モニターを装着します。

- 食事・飲水制限などはありません。いつも通りで大丈夫です。

## ◆検査の流れ

- 1) 氏名、生年月日等を確認し、検査室に入室します。
- 2) ベッドに左横向きに寝ていただき、服装や心電図モニターの準備を行います。
- 3) 超音波の機械を胸元に当てて、心臓を診ていきます。  
検査中は部屋の照明を暗くします。
- 4) 約20分～30分ほどで検査を終了します。  
(検査時間には個人差があります。)



※ 検査中、正確に心臓をとらえるために、検査者の声に合わせて息を吸ったり吐いたり止めたりしていただくことがあります。

検査予約日時: \_\_\_\_\_ 月 \_\_\_\_\_ 日( ) \_\_\_\_\_ 時 \_\_\_\_\_ 分頃～

もし都合が悪くなったり、質問等がございましたら、当院へご連絡いただくか、お気軽にスタッフまで声をおかけください。

★連絡先:まるクリニック  
TEL : 0739-81-1200